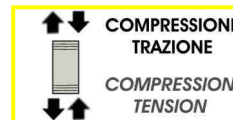


Data Sheet: CLT.122.R1

CLT

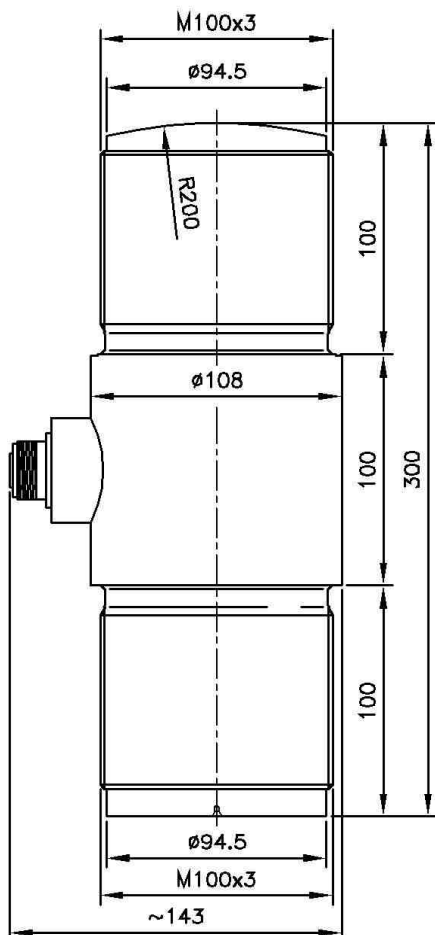
Load cell



Linearità - Isteresi
 $\leq \pm 0.10\%$
 Linearity - Hysteresis

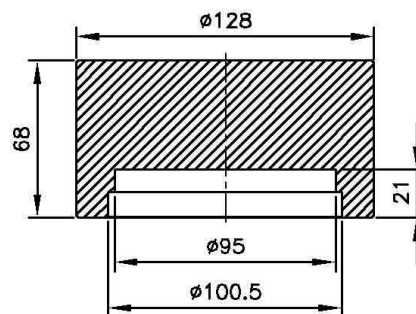


Dimensioni *Dimensions* [mm]



CODE	LOAD
CCLT100T	100 t
CCLT200T	200 t
CCLT250T	250 t

Accessorio *Accessory*



CODE	
CTIC94	Testa di carico/ Loading head

Dati Tecnici

Technical Data



CLASSE DI PRECISIONE:	ACCURACY CLASS:	0.1%
LINEARITA' e ISTERESI	LINEARITY and HYSTERESIS	0.1%
CARICO NOMINALE	NOMINAL LOAD	100 - 200 - 250 t
EFFETTO DELLA TEMPERATURA (10 °C)	TEMPERATURE EFFECT (10 °C)	
a) sullo zero	a) on zero	≤ ±0.028%
b) sulla sensibilità	b) on sensitivity	≤ ±0.008%
SENSIBILITA' NOMINALE	NOMINAL SENSITIVITY	2mV/V ⁽¹⁾
TOLLERANZA DI CALIBRAZIONE	CALIBRATION TOLERANCE	≤ ±0.1%
RESISTENZA DI INGRESSO	INPUT RESISTANCE	800 ± 20Ω
RESISTENZA DI USCITA	OUTPUT RESISTANCE	700 ± 2Ω
RESISTENZA DI ISOLAMENTO	INSULATION RESISTANCE	> 5 GΩ
BILANCIAMENTO DI ZERO	ZERO BALANCE	≤ ±1%
ALIMENTAZIONE DI RIFERIMENTO	RECOMMENDED SUPPLY VOLTAGE	10 V
ALIMENTAZIONE NOMINALE	NOMINAL SUPPLY VOLTAGE	1÷15 V
ALIMENTAZIONE MAX.	MAXIMUM SUPPLY VOLTAGE	18 V
VALORI MECCANICI LIMITE riferiti al carico nominale:	MECHANICAL LIMIT values referred to nominal load:	
a) carico minimo	a) minimum load	0%
b) carico di servizio	b) service load	120%
c) carico limite	c) max permissible load	150%
d) carico di rottura	d) breaking load	> 300%
e) carico dinamico limite	e) max transverse load	50%
TEMPERATURA DI RIFERIMENTO	REFERENCE TEMPERATURE	+23°C
CAMPO NOMINALE DI TEMPERATURA	TEMPERATURE NOMINAL RANGE	-10/+40 °C
TEMPERATURA DI ESERCIZIO	WORKING TEMPERATURE	-20/+70 °C
TEMPERATURA DI STOCCAGGIO	STORAGE TEMPERATURE	-20/+80 °C
PESO	WEIGHT	~ 18 kg
CLASSE DI PROTEZIONE (EN 60529)	PROTECTION CLASS (EN 60529)	IP65
MATERIALE DEL DINAMOMETRO	EXECUTION MATERIAL	Acciaio Inox / <i>Stainless Steel</i>
CONNESSIONE	CONNECTION	Connettore MIL 7 poli maschio <i>MIL 7 poles male connector</i>

(1) Test e calibrazioni eseguiti in TRAZIONE / Tests and calibrations performed in TENSION

Collegamenti Elettrici Electrical Connections

Load Cell	OUTPUT	MIL7M	CABLE	CAVO
	EXCITATION+	C	<i>Red</i>	Rosso
	SENSE+	F	<i>Orange</i>	Arancione
	OUTPUT+	A	<i>White</i>	Bianco
	EXCITATION -	B	<i>Black</i>	Nero
	SENSE-	G	<i>Blue</i>	Blu
	OUTPUT-	D	<i>Yellow</i>	Giallo
-----	E	<i>Shield*</i>	Schermo*	